

檔 號：
保存年限：

臺東縣政府 函

地址：950臺東市中山路二七六號
承辦人：技士 陳祐楷
電話：089-327904
電子信箱：g1054@taitung.gov.tw

受文者：臺東縣東河鄉公所

發文日期：中華民國111年8月10日
發文字號：府農務字第1110167381號
速別：普通件
密等及解密條件或保密期限：

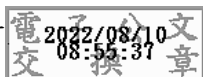
附件：詳如附件。(376540000A_1110167381_ATTACH1.pdf、
376540000A_1110167381_ATTACH2.pdf、376540000A_1110167381_ATTACH3.pdf、
376540000A_1110167381_ATTACH4.pdf、376540000A_1110167381_ATTACH5.pdf、
376540000A_1110167381_ATTACH6.pdf)

主旨：有關111年2期水稻收入保險之投保期間至8月31日止，請
貴所協助公告周知，詳如附件，請查照。

說明：依據行政院農業委員會111年8月4日農授金字第1115064747
號函辦理(如附)。

正本：臺東縣臺東市公所、臺東縣蘭嶼鄉公所、臺東縣綠島鄉公所、臺東縣延平鄉公
所、臺東縣卑南鄉公所、臺東縣鹿野鄉公所、臺東縣關山鎮公所、臺東縣海端鄉
公所、臺東縣池上鄉公所、臺東縣東河鄉公所、臺東縣成功鎮公所、臺東縣長濱
鄉公所、臺東縣太麻里鄉公所、臺東縣金峰鄉公所、臺東縣大武鄉公所、臺東縣
達仁鄉公所

副本：本府農業處農務科



農業暨觀光課 收文:111/08/10



1110009983

有附件